

# De închiriat

## BASP Victoria Offices

București, Sector 1, Sos Bucuresti- Ploiesti



### Informații despre clădire

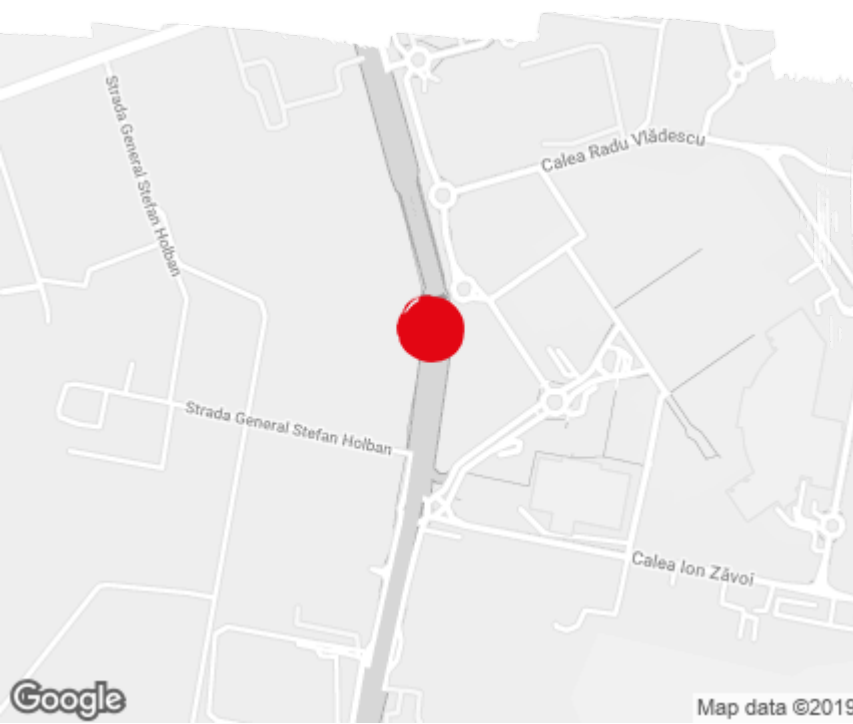
Stadiu	Existentă
Anul construcției	2018
Ratia de parcare	1 / 25 mp
Suprafața totală a clădirii	5 500 mp

### Termeni comerciali

Spațiu de birouri*	după înregistrare *
Parcare	după înregistrare *
Taxă de întreținere*	după înregistrare *
Perioada minimă de închiriere	după înregistrare *
Disponibilitate	după înregistrare *

\* Asking terms for m<sup>2</sup>/month

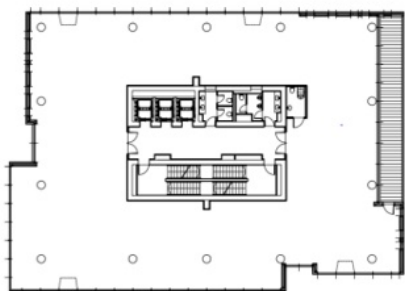
### Amplasament



### Spațiu Disponibil

Clădire închiriată complet

## Planul etajului



## Transport public

Autobuz: 131, 205, 261, 304, 335, 449

## Contact



+40 21 302 3400

Mai multe informatii